

# Zille-News Extra

Förderverein-Zille e.V. / Herbst 2017



## Das **neue** Team der Zille:

Die Beratung, der erste Kontakt zu den Besuchern der Zille wird von allen Mitarbeiterinnen im Rahmen unserer Arbeit gewährleistet. Im Kontakt einer ersten Beratung werden Fragen geklärt und direkte Hilfen angeboten oder an andere Institutionen verwiesen.

Schwerpunktmäßig sind die Sozialarbeiterinnen der Zille für folgende Bereiche verantwortlich:

### **Susanne Albrecht**

Hand in Hand: Koordination der ehrenamtlichen Arbeit

### **Anna-Lisa Ehrenberg**

Öffentlichkeitsarbeit • Spendenakquise •

Organisation des Tagestreff •

Kontakt Förderverein Zille e.V.

### **Kerstin Ehlers**

Organisation der Küche •

Organisation der Kaffeestube • Freizeitbereich



v. l.: Kerstin Ehlers, Diplom-Sozialarbeiterin; Susanne Albrecht, Diplom-Sozialarbeiterin; Anna-Lisa Ehrenberg, Pädagogin M.A.

## Unsere Arbeit

Manchmal führen Lebenskrisen dazu, dass man alleine nicht mehr zurechtkommt.

Viele Notlagen sind eine Folge von Armut, sozialer Benachteiligung, Ausgrenzung und verbunden mit

- Wohnungsnot
- Arbeitslosigkeit
- finanziellen Problemen
- Isolation
- gesundheitlichen Beeinträchtigungen

Mit unserem Angebot bieten wir Menschen Hilfe und Unterstützung an, um den Kreislauf von Armut, Wohnungsnot und Isolation zu durchbrechen.

## An unserer Seite

Seit mehr als 17 Jahren unterstützt uns der Förderverein Zille e.V.

**Wir sagen Danke!**

[www.foerderverein-zille.de](http://www.foerderverein-zille.de)

## Impressum

Herausgeber: Förderverein Zille e.V.  
Geschäftsführung: Mauerstraße 34,  
38640 Goslar

foerderverein-zille@t-online.de  
Idee, Konzept und Layout: Evelin Vopel  
Grafik und Layout: Ralf Tuchenhagen  
Auflage: 750 Stück  
Tel. : 05321 31 9898 27 (Evelin Vopel)

**Weihnachten  
geöffnet:  
Heiligabend:  
8 Uhr - 22 Uhr  
1.+ 2. Weihnachtstag:  
8 Uhr - 15 Uhr**

[www.foerderverein-zille.de](http://www.foerderverein-zille.de)

Spendenkonto: Förderverein Zille e.V. | Sparkasse Hildesheim Goslar Peine  
IBAN: DE39268500010096155312 | BIC: NOLADE21GSL

# Zille-News Extra

Förderverein-Zille e.V. / Herbst 2017

... wunderbar, für eine gute Sache zu spielen!

## Benefizkonzert für die Zille

Silja Meyer Zurwelle und Natsumi Ohno spielen am Freitag, 3. November, 19.00 Uhr im Kreishaus Goslar

Am Anfang war es nur eine Frage: Können Sie sich vorstellen, für den Tagestreff Zille im Rahmen eines Benefizkonzertes zu spielen? Eine Frage, so ganz nebenbei gestellt, als Geigerin Silja Meyer-Zurwelle im Dezember 2016 im Rahmen einer Recherche als Volontärin der Goslarschen Zeitung den Tagestreff Zille besuchte.

Sie freute sich sehr, für so eine gute Sache zu spielen und damit ein soziales Projekt in ihrer Heimatstadt unterstützen zu können und betonte, dass sie überglücklich sei, dass auch ihre Pianistin Natsumi Ohno trotz ihres vollen Terminkalenders zugesagt hat.

Silja Meyer-Zurwelle hat ihr Violinstudium an der Hochschule für Musik, Theater und Medien in Hannover absolviert. Im Sommer 2016 schloss sie ihr Masterstudium ab. Gemeinsam mit Natsumi Ohno wird sie dem Publikum ein romantisches Konzert präsentieren.

Wir freuen uns sehr, Silja Meyer-Zurwelle und Natsumi Ohno, zwei versierte Musikerinnen, am 3. November im Kreishaus in Goslar begrüßen zu können.

Das Programm wird voraussichtlich Werke von Johannes Brahms, Ernst von Dohnanyi und Clara Schumann beinhalten. Der Eintritt ist frei. Es wird herzlich um eine Spende für den Tagestreff Zille gebeten.

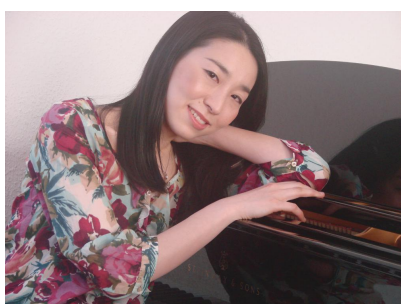
### Silja Meyer-Zurwelle

Die gebürtige Goslarerin fing im Alter von vier Jahren mit dem Geigenspiel an. Ihr Studium absolvierte sie in der renommierten Violinklasse von Prof. Krzysztof Wegrzyn an der Hochschule für Musik, Theater und Medien in Hannover. Ihr Masterstudium schloss sie mit Bestnote ab. Silja Meyer-Zurwelle ist Stipendiatin der Stiftung Braunschweigischer Kulturbesitz und bei Festivals in der Schweiz, den Niederlanden, Italien, Polen, Deutschland und in den USA aufgetreten.



Foto: Heike Göttert

### Natsumi Ohno



Die in Japan geborene Pianistin studierte zuerst in Tokio, bevor sie ihre Konzertexamen bei Prof. Gerd Goetzke an der Hochschule für Musik, Theater und Medien Hannover absolvierte.

Neben ihrer solistischen Ausbildung hat sie sich auf Lied- und Instrumentalbegleitung spezialisiert. Sie ist Preisträgerin des Internationalen Kammermusikwettbewerbs „Premio Trio di Trieste“ und des Internationalen Klavierwettbewerbs „Citta di Sulmona“. Darüber hinaus ist sie bei etlichen internationalen Musikfestivals aufgetreten. Natsumi Ohno ist künstlerische Mitarbeiterin an der Hochschule für Musik, Theater und Medien Hannover.

## Termine:

**Fortbildung für Ehrenamtliche:** Leben im Gleichgewicht - Stress erfolgreich bewältigen, 16.9.2017, 9.30 -15 Uhr, Haus Abendfrieden in Goslar

**Benefizkonzert:** Silja Meyer Zurwelle und Natsumi Ohno, 3.11.2017, 19 Uhr im Kreishaus Goslar

**Adventsfeier:** 6.12.2017, 14 - 17 Uhr, Paul-Gerhard-Haus in Goslar

[www.foerderverein-zille.de](http://www.foerderverein-zille.de)

Spendenkonto: Förderverein Zille e.V. | Sparkasse Hildesheim Goslar Peine  
IBAN: DE39268500010096155312 | BIC: NOLADE21GSL